

Схема и детали сборки станка листогибочного модели «КОРВЕТ 505»

Схема сборки «КОРВЕТ 505»

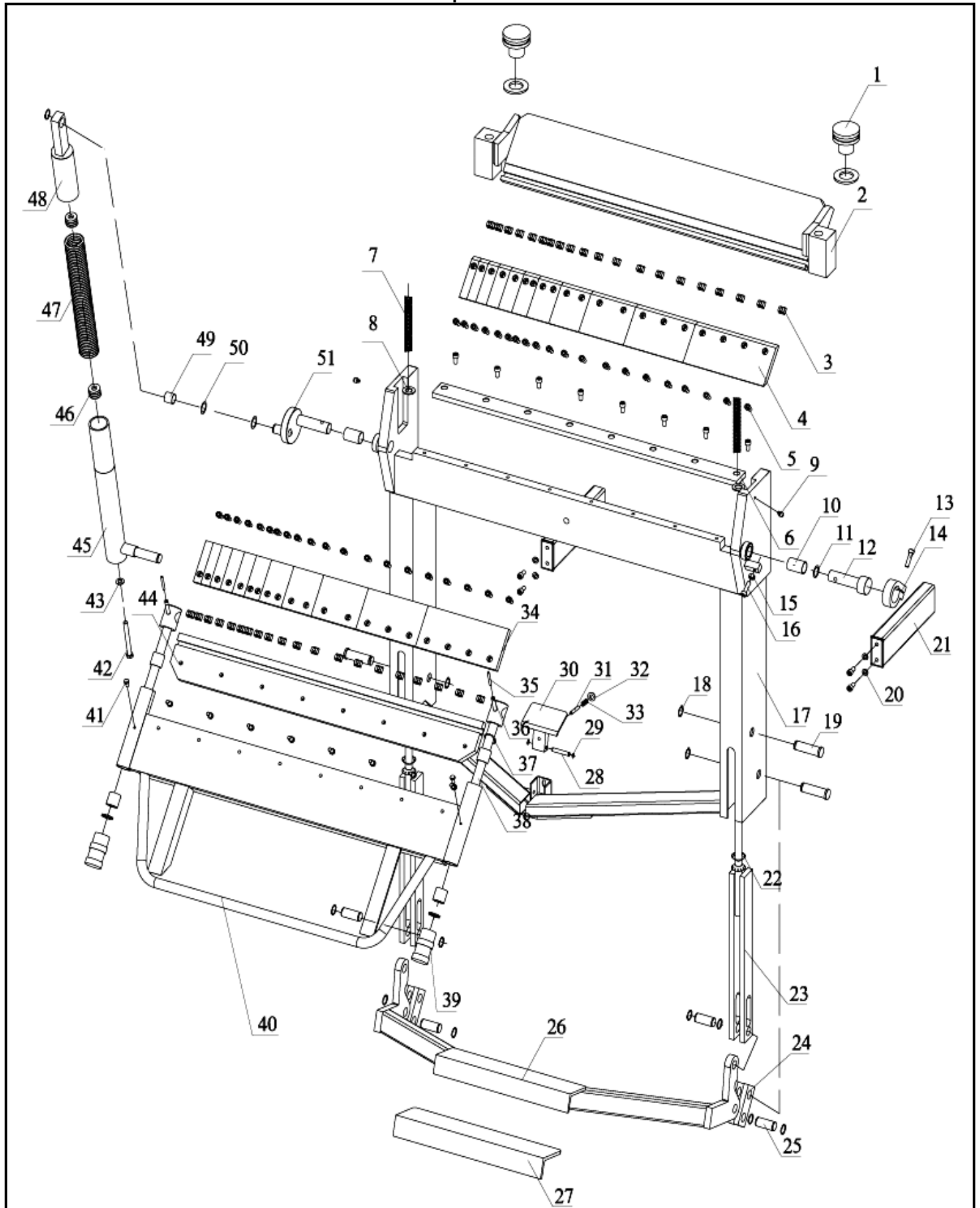


Рис. 1

Детали сборки «КОРВЕТ 505» (Рис. 1)

* - позиция по схеме сборки

№*	Код	Наименование детали	№*	Код	Наименование детали
1	155699	Ручка	27	155725	Прокладка
2	155700	Плита	28	155726	Штифт
3	155701	Т гайка	29	155727	Кольцо
4	155702	Сектор верхний	30	155728	Педадь
5	155703	Винт	31	155729	Штифт
6	155704	Нож опорный	32	155730	Шайба
7	155705	Пружина	33	155731	Пружина
8	155706	Шайба	34	155732	Нож нижний
9	155707	Масленка	35	155733	Штифт
10	155708	Втулка	36	155734	Штифт
11	155709	Шайба	37	155735	Прокладка
12	155710	Шпилька	38	155736	Блок поворотный
13	155711	Винт	39	155737	Гайка
14	155712	Стопор	40	155738	Рама
15	155713	Гайка	41	155739	Болт
16	155714	Винт	42	155740	Болт
17	155715	Ножка	43	155741	Шайба
18	155716	Кольцо	44	155742	Стол приемный
19	155717	Штифт	45	155743	Корпус
20	155718	Винт	46	155744	Корпус
21	155719	Скоба	47	155745	Пружина
22	155720	Пружина	48	155746	Стойка телескопическая верхняя
23	155721	Шток (тяга)	49	155747	Втулка
24	155722	Рычаг	50	155748	Шайба
25	155723	Вал	51	155749	Эксцентрик
26	155724	Пластина			